

# Collaboratori

## Lordo-Netto e Costo Aziendale

Versione 7.0.0 del 06 Febbraio 2010

L'applicativo permette il rapido calcolo della tassazione fiscale in capo ad un collaboratore, sia questo un collaboratore a progetto secondo le norme della riforma Biagi, sia questo un tradizionale co.co.co.

Nel calcolo vengono evidenziati gli importi di premi assicurativi e contributi a carico del collaboratore, le detrazioni spettanti per lavoro e carichi di famiglia, il reddito netto anche con il riferimento mensile, calcolato secondo le aliquote per il 2010.

E' prevista la possibilità di inserire importi di detrazioni e deduzioni in modo da simulare il calcolo della dichiarazione dei redditi.

Sono calcolati inoltre i costi sostenuti dal datore di lavoro.

L'applicativo è utile in fase di calcolo previsionale (nel caso di valutazione di assunzione di un collaboratore) o consuntivo (per la verifica di dati di periodo) di costi aziendali e reddito lordo netto del collaboratore; all'atto della stipula del contratto, infatti si avranno più elementi per valutare i futuri costi e redditi.

Collaboratori: Lordo-Netto e Costo Aziendale è scaricabile a pagamento dal sito [www.fiscoetasse.com](http://www.fiscoetasse.com)

NOTE: Richiede Excel 97 per Windows o superiori.

### **Funzionalità**

L'applicazione richiede l'inserimento dei seguenti dati:

1. Reddito Lordo previsto del collaboratore
2. Tasso di rischio Inail applicato all'azienda
3. Scelta con dati preimpostati tra le quote di contribuzione Inps
4. Eventuali oneri deducibili ex art 10 nuovo TUIR
5. Eventuali detrazioni per carichi di famiglia ex art 12 nuovo TUIR
6. Eventuali detrazioni per oneri ex art 15 nuovo TUIR
7. Percentuale Addizionale Regionale e Comunale
8. Percentuale Irap applicata all'azienda

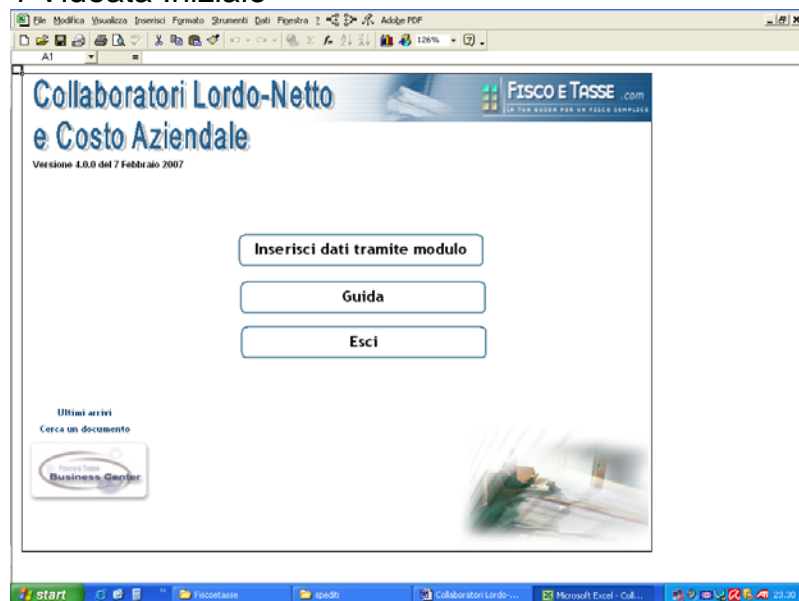
L'applicazione restituisce:

1. Importi Inail e Inps a carico del collaboratore
2. Reddito lordo e netto del collaboratore

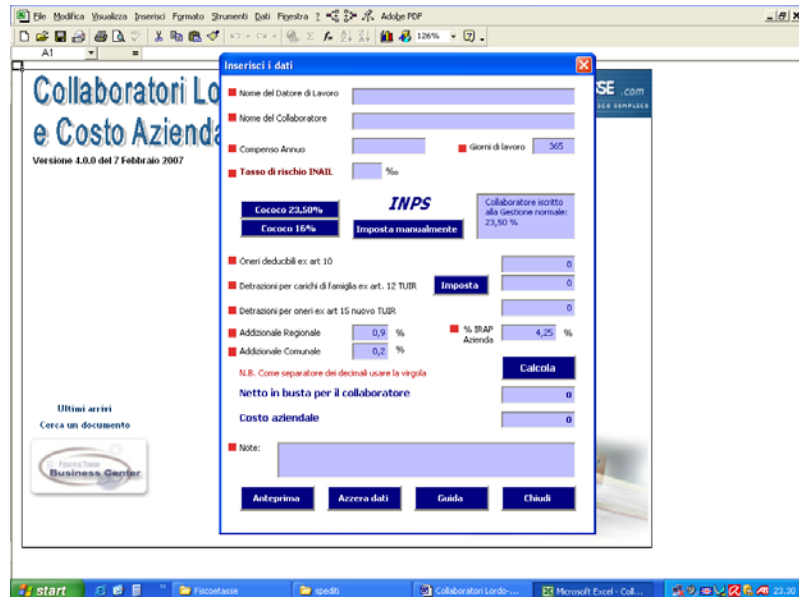
3. Detrazioni per lavoro e per carichi di famiglia
4. Totale Imposte per il collaboratore (Irpef + Addizionali)
5. Reddito Netto sul compenso totale e su base mensile (30 gg)
6. Totale Costo Aziendale (Quote Inail, Inps Irap) e coefficiente di costo

Di seguito sono riportate le immagini di alcune videate dell'applicazione.

## 1 Videata Iniziale



## 2 Videata Inserimento Dati tramite modulo



Age Group	Percentage
18-24	15%
25-34	20%
35-44	25%
45-54	20%
55-64	15%
65-74	10%
75-84	5%
85+	5%

File Modifica Visualizza Inserisci Formato

Age Group	Percentage
18-24	15%
25-34	20%
35-44	25%
45-54	20%
55-64	15%
65-74	10%
75-84	5%
85+	5%